



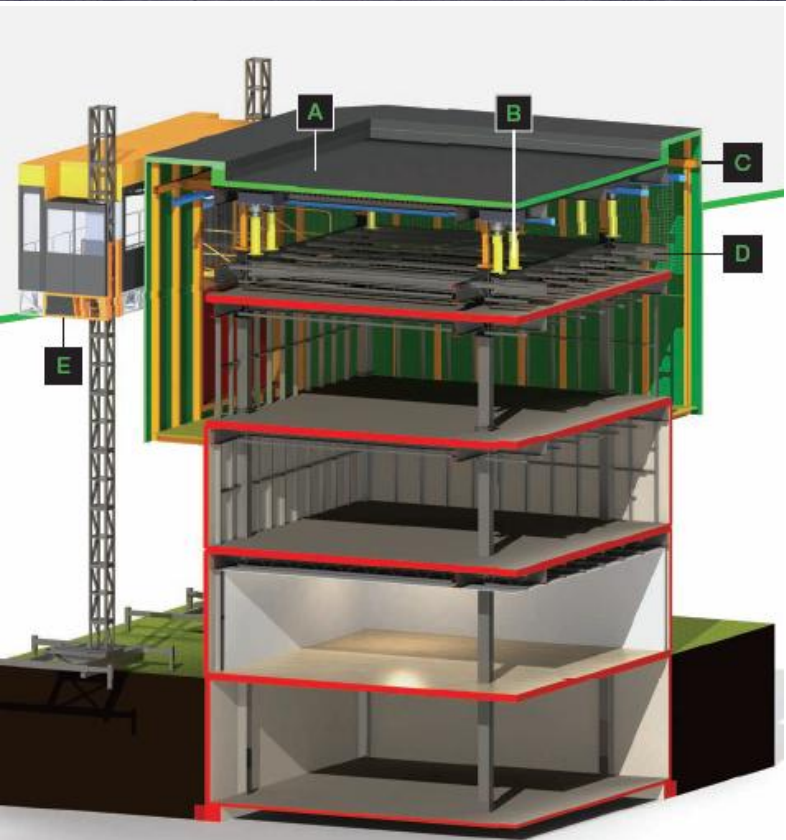
Projet de Vitrine technologique

Le Rubic

Boul. René-Lévesque
Montréal

Proposition technologique :

- Construction abritée UPBRELLA
- Sans grue ni monte-charge
- Manutention verticale à plateforme
- Manutention horizontale à pont roulant
- Travaux à hauteur d'homme
- Préfabrication des composantes
- Structure composite légère (acier + béton)
- Réduction du gaspillage
- Réduction des risques
- Augmentation de la qualité
- Augmentation de la sécurité



upbrella

Projet de vitrine technologique Le Rubic, Mtl



upbrella